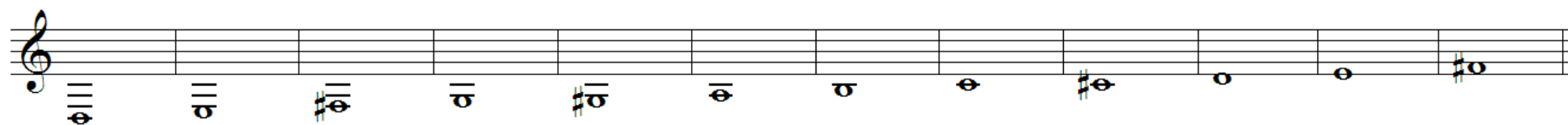


Tupian

●	geschlossenes Griffloch
○	offenes Griffloch

Chalumeau in Tupian Griffweise:
D12 tief mit 2 Doppellöchern (D12)



linke Hand	Daumen	●	●	●	●	●	●	●	●	●	●	○
	Zeigefinger	●	●	●	●	●	●	●	●	●	○	○
	Mittelfinger	●	●	●	●	●	●	●	●	○	○	○
	Ringfinger	●	●	●	●	●	●	●	○	○	○	○
	kleiner Finger	●	●	●	●	●	○	○	○	○	○	○
rechte Hand	Zeigefinger	●	●	●	●	○	○	○	○	○	○	○
	Mittelfinger	●	●	●	○	○	○	○	○	○	○	○
	Ringfinger	●	○	○	○	○	○	○	○	○	○	○
	kleiner Finger	○	○	○	○	○	○	○	○	○	○	○

Eine nach C transponierte Griffabelle für das D12 finden Sie unter www.tupian.de/Grifftabellen !