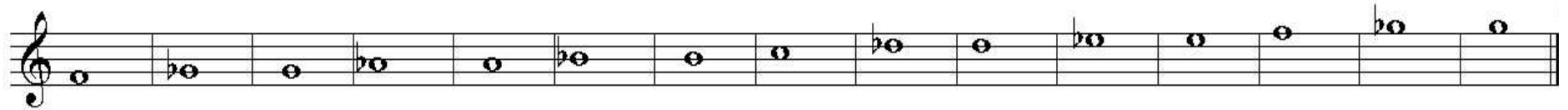


# Tupian

●	geschlossenes Griffloch
○	offenes Griffloch

Chalumeau in traditioneller Griffweise:  
F hoch mit 2 Doppellöchern (Fhoch)



linke Hand	Daumen	●	●	●	●	●	●	●	●	●	●	●	●	○	○
	Zeigefinger	●	●	●	●	●	●	●	●	●	●	●	●	○	○
	Mittelfinger	●	●	●	●	●	●	●	●	●	○	○	○	○	○
	Ringfinger	●	●	●	●	●	●	●	○	○	○	○	○	○	○
rechte Hand	Zeigefinger	●	●	●	●	●	○	○	●	○	○	○	○	○	○
	Mittelfinger	●	●	●	●	●	○	○	●	○	○	○	○	○	○
	Ringfinger	●	●	●	○	○	○	○	●	○	○	○	○	○	○
	kleiner Finger	●	○	○	○	○	○	○	○	○	○	○	○	○	○