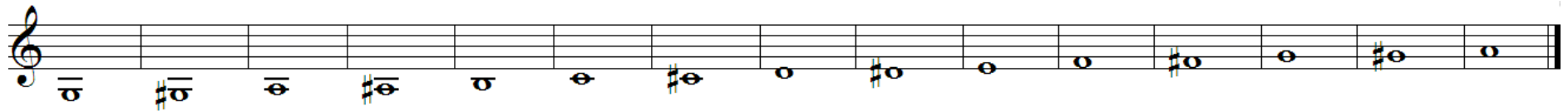


Tupian

●	geschlossenes Griffloch
○	offenes Griffloch

Chalumeau in traditioneller Griffweise:
G chromatisch mit 5 Doppellöchern (Gchrom)



linke Hand	Daumen	●	●	●	●	●	●	●	●	●	●	●	●	○	○
	Zeigefinger	●	●	●	●	●	●	●	●	●	●	●	○	●	○
	Mittelfinger	●	●	●	●	●	●	●	●	●	○	○	●	●	●
	Ringfinger	●	●	●	●	●	●	●	○	○	○	○	○	●	○
rechte Hand	Zeigefinger	●	●	●	●	●	○	○	○	○	○	○	○	○	○
	Mittelfinger	●	●	●	●	●	○	○	○	○	○	○	○	○	○
	Ringfinger	●	●	●	●	○	○	○	○	○	○	○	○	○	○
	kleiner Finger	●	○	○	○	○	○	○	○	○	○	○	○	○	○

Eine nach C transponierte Griffabelle für das Gchrom finden Sie unter www.tupian.de/Grifftabellen !